



**PRIAMO** FONDO PENSIONE NEGOZIALE  
PER I LAVORATORI ADDETTI AI SERVIZI DEL TRASPORTO PUBBLICO E  
PER I LAVORATORI DEI SETTORI AFFINI  
Iscritto all'Albo tenuto dalla COVIP con il n. 139  
Istituito in Italia



Via Federico Cesi, 72 - 00193 -  
Roma (RM)



800.713.678



info@fondopriamo.it  
info@pec.fondopriamo.it



[www.fondopriamo.it](http://www.fondopriamo.it)

## NOTA INFORMATIVA

(depositata presso la COVIP il 27/03/2024)

### PARTE I 'LE INFORMAZIONI CHIAVE PER L'ADERENTE'

PRIAMO è responsabile della completezza e veridicità dei dati e delle notizie contenuti nella presente Nota informativa.

#### Scheda 'I costi' (in vigore dal 01/10/2024)

La presenza di costi comporta una **diminuzione della posizione individuale e quindi della prestazione pensionistica**. Pertanto, prima di aderire a PRIAMO, è importante **confrontare** i costi del fondo con quelli previsti dalle altre forme pensionistiche. Analoghe considerazioni valgono in caso di trasferimento ad altra forma pensionistica complementare.

#### I costi nella fase di accumulo <sup>(1)</sup>

Tipologia di costo	Importo e caratteristiche
• <b>Spese di adesione</b>	€ 5,16 a carico dell'aderente da versare in unica soluzione all'atto dell'adesione e 5,16 € a carico dell'azienda. Non sono previste spese per le adesioni contrattuali.
• <b>Spese da sostenere durante la fase di accumulo:</b>	
– Direttamente a carico dell'aderente	€ 18,00 € quota annuale associativa, <sup>(2)</sup> prelevate annualmente dalla posizione individuale con imputazione mensile di 1,50 € per dodici mensilità.
– Indirettamente a carico dell'aderente (prelevate trimestralmente con calcolo mensile dei ratei):	
✓ <i>GARANTITO PROTEZIONE</i>	<b>0,45%</b> calcolato su base annua sul patrimonio del comparto. È inoltre prevista una commissione amministrativa pari a 0,02%.
✓ <i>BILANCIATO PRUDENZA</i>	<b>0,14%</b> calcolato su base annua sul patrimonio del comparto. È inoltre prevista una commissione amministrativa pari a 0,02%.
✓ <i>BILANCIATO SVILUPPO</i>	<b>0,11%</b> calcolato su base annua sul patrimonio del comparto. È inoltre prevista una commissione amministrativa pari a 0,02%.
✓ <i>Per tutti i COMPARTI</i>	<b>0,02%</b> calcolato su base annua sul patrimonio del comparto a titolo di commissione per il Depositario.
• <b>Spese per l'esercizio di prerogative individuali</b> (prelevate dalla posizione individuale al momento dell'operazione):	
– Anticipazione	Non previste
– Trasferimento	€ 50 di contributo "una tantum" in caso di trasferimento in uscita
– Riscatto	€ 20 di contributo "una tantum"
– Riallocazione della posizione individuale	Non previste
– Riallocazione del flusso contributivo	Non previste
– Rendita integrativa temporanea anticipata (RITA)	€ 4 per ogni rata a titolo di spesa amministrativa



- (1) Gli oneri che gravano annualmente sugli iscritti durante la fase di accumulo sono determinabili soltanto in relazione al complesso delle spese effettivamente sostenute dal fondo; i costi indicati nella tabella sono pertanto il risultato di una stima, volta a fornire un'indicazione della onerosità della partecipazione. Eventuali differenze, positive o negative, tra le spese effettivamente sostenute dal fondo e le somme poste a copertura delle stesse sono ripartite tra tutti gli iscritti. Laddove non ripartite nell'esercizio, le stesse vengono riscontate a esercizi successivi per le finalità indicate nella Nota Integrativa al Bilancio, cui si rinvia.
- (2) Nel caso di accertati mancati versamenti, per un periodo superiore a 6 mesi nell'arco di un esercizio finanziario, la quota associativa verrà recuperata dal montante della relativa posizione individuale dell'aderente.

## L'Indicatore sintetico dei costi (ISC)

Al fine di fornire un'indicazione sintetica dell'onerosità dei comparti di PRIAMO, è riportato, per ciascun comparto, l'Indicatore sintetico dei costi (ISC), che esprime il costo annuo, in percentuale della posizione individuale maturata, stimato facendo riferimento a un aderente-tipo che versa un contributo annuo di 2.500 euro e ipotizzando un tasso di rendimento annuo del 4% e diversi periodi di partecipazione nella forma pensionistica complementare (2, 5, 10 e 35 anni). L'ISC viene calcolato da tutti i fondi pensione utilizzando la stessa metodologia stabilita dalla COVIP.



Per saperne di più, consulta il riquadro 'L'indicatore sintetico dei costi' della **Guida introduttiva alla previdenza complementare**, disponibile sul sito web della COVIP ([www.covip.it](http://www.covip.it)).



**AVVERTENZA:** È importante prestare attenzione all'ISC che caratterizza ciascun comparto. Un ISC del 2% invece che dell'1% può ridurre il capitale accumulato dopo 35 anni di partecipazione di circa il 18% (ad esempio, lo riduce da 100.000 euro a 82.000 euro).

### Indicatore sintetico dei costi

Comparti	Anni di permanenza			
	2 anni	5 anni	10 anni	35 anni
GARANTITO PROTEZIONE	1,73%	0,89%	0,67%	0,55%
BILANCIATO PRUDENZA	1,41%	0,57%	0,35%	0,22%
BILANCIATO SVILUPPO	1,38%	0,54%	0,32%	0,19%



**AVVERTENZA:** Per condizioni differenti rispetto a quelle considerate, ovvero nei casi in cui non si verificano le ipotesi previste, tale Indicatore ha una valenza meramente orientativa.

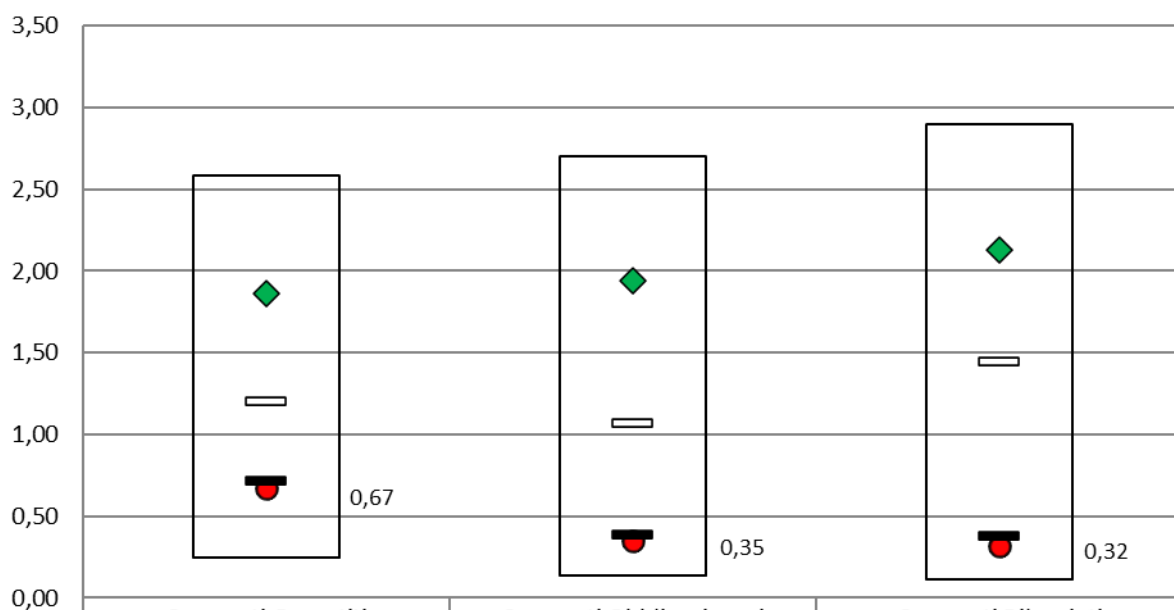
Per consentirti di comprendere l'onerosità dei comparti, nel grafico seguente l'ISC di ciascun comparto di PRIAMO è confrontato con l'ISC medio dei comparti della medesima categoria offerti dalle altre forme pensionistiche complementari presenti sul mercato. I valori degli ISC medi di settore sono rilevati dalla COVIP con riferimento alla fine di ciascun anno solare.

L'onerosità di PRIAMO è evidenziata con un punto; i trattini indicano i valori medi, rispettivamente, dei fondi pensione negoziali (FPN), dei fondi pensione aperti (FPA) e dei piani individuali pensionistici di tipo assicurativo (PIP). Il grafico indica l'ISC minimo e massimo dei comparti dei FPN, dei FPA e dei PIP complessivamente considerati e appartenenti alla stessa categoria di investimento.

Il confronto prende a riferimento i valori dell'ISC riferiti a un periodo di permanenza nella forma pensionistica di 10 anni.



## Onerosità di F. P. PRIAMO rispetto alle altre forme pensionistiche (periodo di permanenza 10 anni)



	Comparti Garantiti	Comparti Obbligazionari	Comparti Bilanciati
ISC min	0,25	0,14	0,11
● ISC PRIAMO	0,67	0,35	0,32
— ISC medio FPN	0,72	0,39	0,38
— ISC medio FPA	1,20	1,07	1,45
◆ ISC medio PIP	1,86	1,94	2,13
ISC max	2,58	2,70	2,90



La COVIP mette a disposizione sul proprio sito il **Comparatore dei costi delle forme pensionistiche complementari** per valutarne l'onerosità ([www.covip.it](http://www.covip.it)).

## I costi nella fase di erogazione

Al momento dell'accesso al pensionamento ti verrà pagata una rata di rendita calcolata sulla base di un coefficiente di conversione che incorpora un caricamento per spese di pagamento rendita; tale valore è pari ad 1,3% della rendita annua (5% in caso di opzione F rendita per perdita di autosufficienza fisica) in caso di periodicità annuale. Non sono previsti costi di rateazione.

La misura annua di rivalutazione attribuita si basa su una regola che prevede l'applicazione di un costo, in termini di rendimento trattenuto, pari all'0,90%.



Per saperne di più, consulta il **Documento sulle rendite**, disponibile sul sito web di PRIAMO ([www.fondopriamo.it](http://www.fondopriamo.it)).